

SAMENVATTING INBRENG HANDEL T.B.V. BEURSNOTERING

NOORD

GEDANE ZAKEN IN DE ACHTERLIGGENDE WEEK, MET LEVERING BINNEN TERMIJN VAN DRIE WEKEN;

WEEK

41

LEVERING OP WEEK **41** **42** **43** en week **44** t/m MA-DO week **45**

INGEBRACHT VOLUME **2.609** TON BRUTO AF TELER OP AUTO, GELEVERD BINNEN TWEE WEKEN NA AANKOOP

GEMIDDELDE SORTERING 70,4% OP BASIS VAN SCHATTING
GEMIDDELD TARRAPERCENTAGE 5,0% OP BASIS VAN SCHATTING

GEW. GEMIDDELDE PRIJS € **6,67** PER 100 KG

STANDAARD DEVIATIE € 1,04 PER 100 KG

MEDIAAN € 7,00 PER 100 KG

HOOGSTE EN LAAGSTE TRANSACTIE

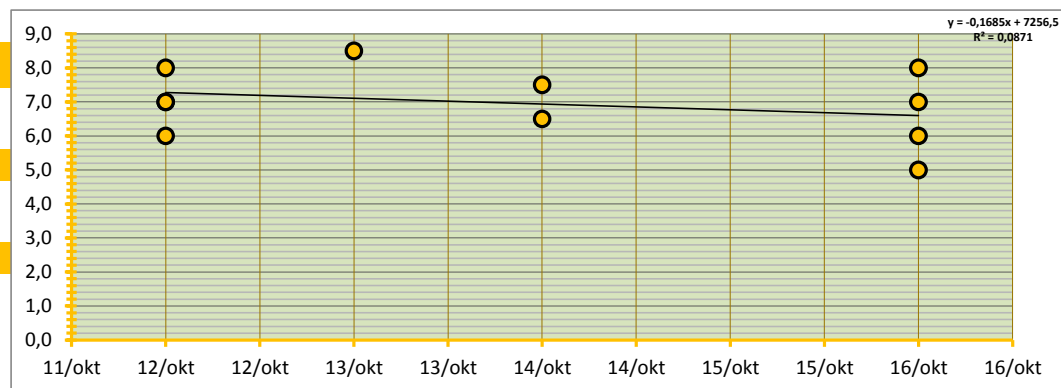
HOOGSTE TRANSACTIE € 8,50 PER 100 KG

LAAGSTE TRANSACTIE € 5,00 PER 100 KG

BETROUWBAARHEIDSINTERVAL (80%)

ONDERGREN (P=0,80) € 5,80 PER 100 KG

BOVENGREN (P=0,80) € 7,54 PER 100 KG



WAARVAN:

	TON	GEW. GEM PRIJS	€	onder en bovengrens:	€	€	verschil	€	verschil	7%	verschil	0,1%
Noorden	2.609	TON	6,67	€ 5,80	€ 7,54							
Zuiden	1.795	TON	6,21	€ 5,21	€ 7,20							
totaal ingebracht	4.404			verschil € 0,46	verschil € 0,58	€ 0,33	verschil					
GlobalGAP	1.184	TON	6,45		26,9% GAP	€ 0,01		72%				5,1%

SAMENVATTING INBRENG HANDEL T.B.V. BEURSNOTERING

ZUID

GEDANE ZAKEN IN DE ACHTERLIGGENDE WEEK, MET LEVERING BINNEN TERMIJN VAN DRIE WEKEN;

WEEK

41

LEVERING OP WEEK **41** **42** **43** en week **44** t/m MA-DO week **45**

INGEBRACHT VOLUME **1.795** TON BRUTO AF TELER OP AUTO, GELEVERD BINNEN TWEE WEKEN NA AANKOOP

GEMIDDELDE SORTERING 63,3% OP BASIS VAN SCHATTING

GEMIDDELD TARRAPERCENTAGE 5,0% OP BASIS VAN SCHATTING

GEW. GEMIDDELDE PRIJS **€ 6,21** PER 100 KG

STANDAARD DEVIATIE € 1,19 PER 100 KG

MEDIAAN € 6,50 PER 100 KG

HOOGSTE EN LAAGSTE TRANSACTIE

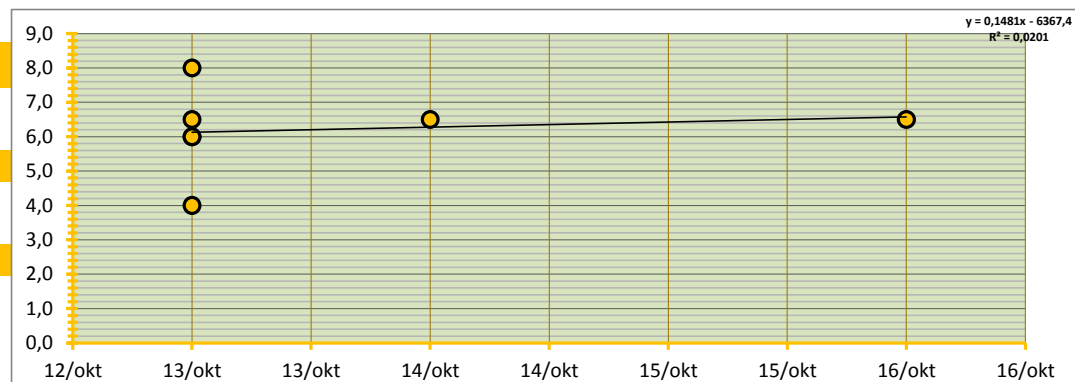
HOOGSTE TRANSACTIE € 8,00 PER 100 KG

LAAGSTE TRANSACTIE € 4,00 PER 100 KG

BETROUWBAARHEIDSINTERVAL (80%)

ONDERGREN (P=0,80) € 5,21 PER 100 KG

BOVENGREN (P=0,80) € 7,20 PER 100 KG



WAARVAN:

Region	Volume (TON)	GEW. GEM PRIJS (€)	onder en bovengrens: (€)	Sortering (%)	TARR (%)
Noorden	2.609	6,67	€ 5,80 / € 7,54	70%	5,0%
Zuiden	1.795	6,21	€ 5,21 / € 7,20	63%	5,0%
GlobalGAP	1.184	6,45	26,9% GAP	72%	5,1%

totaal ingebracht 4.404 verschil € 0,46 verschil € 0,58 € 0,33 verschil 7% verschil 0,1%