





# SAMENVATTING INBRENG HANDEL T.B.V. BEURSNOTERING

**NOORD**

GEDANE ZAKEN IN DE ACHTERLIGGENDE WEEK, MET LEVERING BINNEN TERMIJN VAN DRIE WEKEN;

WEEK 40

LEVERING OP WEEK 40 41 42 en week 43 t/m MA-DO week 44

**INGEBRACHT VOLUME** **2.884** TON BRUTO AF TELER OP AUTO, GELEVERD BINNEN TWEE WEKEN NA AANKOOP

GEMIDDELDE SORTERING 70,2% OP BASIS VAN SCHATTING  
 GEMIDDELD TARRAPERCENTAGE 5,1% OP BASIS VAN SCHATTING

**GEW. GEMIDDELDE PRIJS** **€ 6,20** PER 100 KG

STANDAARD DEVIATIE € 0,95 PER 100 KG

MEDIAAN € 6,00 PER 100 KG

**HOOGSTE EN LAAGSTE TRANSACTIE**

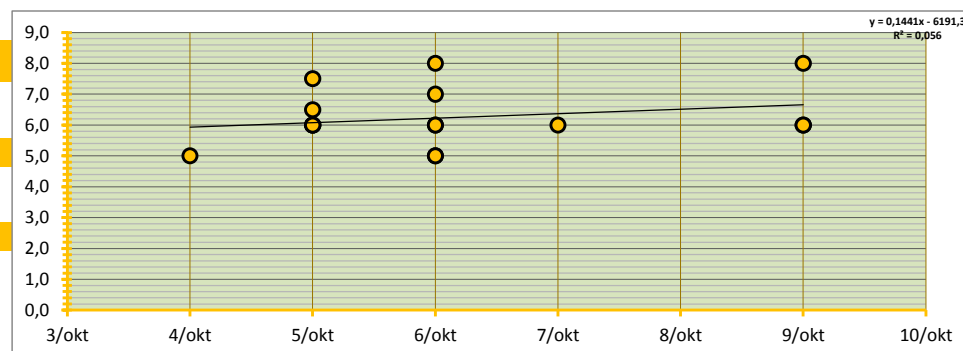
HOOGSTE TRANSACTIE € 8,00 PER 100 KG

LAAGSTE TRANSACTIE € 5,00 PER 100 KG

**BETROUWBAARHEIDSINTERVAL (80%)**

ONDERGRENS (P=0,80) € 5,40 PER 100 KG

BOVENGRENS (P=0,80) € 6,99 PER 100 KG



**WAARVAN:**

Region	Volume (TON)	GEW. GEM PRIJS (€)	onder en bovengrens (€)	Sortering (%)	TARR (%)
Noorden	2.884	6,20	€ 5,40 € 6,99	70%	5,1%
Zuiden	2.150	6,02	€ 4,85 € 7,19	52%	6,2%
<b>totaal ingebracht</b>	<b>5.034</b>	<b>verschil € 0,18</b>	<b>verschil € 0,55 € -0,19</b>	<b>verschil 18%</b>	<b>verschil -1,1%</b>
<b>GlobalGAP</b>	<b>3.685</b>	<b>€ 5,99</b>	<b>73,2% GAP</b>	<b>€ -0,12</b>	<b>63% TARR</b>



# SAMENVATTING INBRENG HANDEL T.B.V. BEURSNOTERING

**ZUID**

GEDANE ZAKEN IN DE ACHTERLIGGENDE WEEK, MET LEVERING BINNEN TERMIJN VAN DRIE WEKEN;

WEEK

**40**

LEVERING OP WEEK

**40**

**41**

**42** en week **43**

t/m MA-DO week

**44**

INGEBRACHT VOLUME

**2.150 TON BRUTO AF TELER OP AUTO, GELEVERD BINNEN TWEE WEKEN NA AANKOOP**

GEMIDDELDE SORTERING 52,0% OP BASIS VAN SCHATTING

GEMIDDELD TARRAPERCENTAGE 6,2% OP BASIS VAN SCHATTING

GEW. GEMIDDELDE PRIJS

€ **6,02** PER 100 KG

STANDAARD DEVIATIE € 1,39 PER 100 KG

MEDIAAN € 7,00 PER 100 KG

HOOGSTE EN LAAGSTE TRANSACTIE

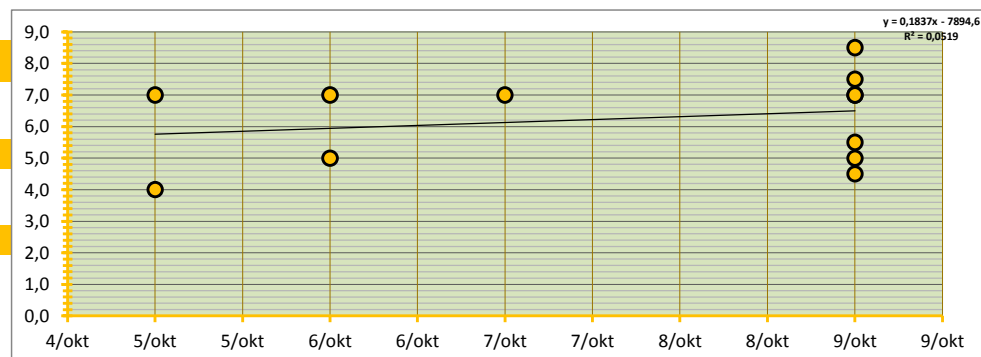
HOOGSTE TRANSACTIE € 8,50 PER 100 KG

LAAGSTE TRANSACTIE € 4,00 PER 100 KG

BETROUWBAARHEIDSINTERVAL (80%)

ONDERGREN (P=0,80) € 4,85 PER 100 KG

BOVENGREN (P=0,80) € 7,19 PER 100 KG



WAARVAN:

	TON	GEW. GEM PRIJS	€	onder en bovengrens:	€	€	SORT(%)	TARR(%)	
Noorden	2.884	TON	6,20	€ 5,40	€ 6,99		70%		5,1%
Zuiden	2.150	TON	6,02	€ 4,85	€ 7,19		52%		6,2%
totaal ingebracht	5.034			verschil € 0,18	verschil € 0,55	€ -0,19	verschil 18%		verschil -1,1%
<b>GlobalGAP</b>	<b>3.685</b>	<b>TON</b>	<b>5,99</b>	<b>73,2% GAP</b>	<b>€ -0,12</b>		<b>63%</b>		<b>5,8%</b>