

SAMENVATTING INBRENG HANDEL T.B.V. BEURSNOTERING

NOORD

GEDANE ZAKEN IN DE ACHTERLIGGENDE WEEK, MET LEVERING BINNEN TERMIJN VAN DRIE WEKEN;

WEEK

13

LEVERING OP WEEK **13** **14** **15** en week **16** t/m MA-DO week **17**

INGEBRACHT VOLUME 4.011 TON BRUTO AF TELER OP AUTO, GELEVERD BINNEN TWEE WEKEN NA AANKOOP

GEMIDDELDE SORTERING 63,5% OP BASIS VAN SCHATTING
GEMIDDELD TARRAPERCENTAGE 5,8% OP BASIS VAN SCHATTING

GEW. GEMIDDELDE PRIJS € 15,99 PER 100 KG

STANDAARD DEVIATIE € 1,39 PER 100 KG

MEDIAAN € 16,00 PER 100 KG

HOOGSTE EN LAAGSTE TRANSACTIE

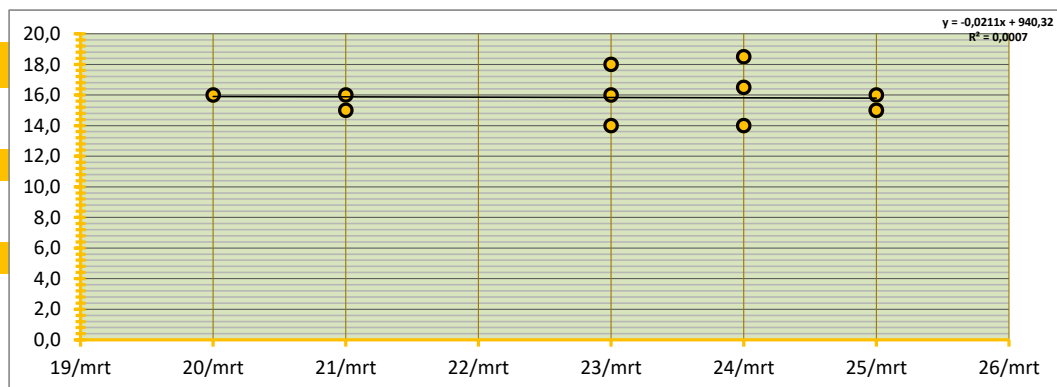
HOOGSTE TRANSACTIE € 18,50 PER 100 KG

LAAGSTE TRANSACTIE € 14,00 PER 100 KG

BETROUWBAARHEIDSINTERVAL (80%)

ONDERGREN (P=0,80) € 14,83 PER 100 KG

BOVENGREN (P=0,80) € 17,16 PER 100 KG



WAARVAN:

	TON	GEW. GEM PRIJS	€	onder en bovengrens:	€	€	SORT(%)	TARR(%)	
Noorden	4.011	15,99	€	14,83	€	17,16	64%	5,8%	
Zuiden	635	16,00	€	16,00	€	16,00	40%	5,4%	
totaal ingebracht	4.646	verschil	€	-0,01	verschil	€	1,16	verschil 24%	verschil 0,4%
GlobalGAP	3.486	15,72	€	75,0% GAP	€	-0,28	60%	5,8%	

SAMENVATTING INBRENG HANDEL T.B.V. BEURSNOTERING

ZUID

GEDANE ZAKEN IN DE ACHTERLIGGENDE WEEK, MET LEVERING BINNEN TERMIJN VAN DRIE WEKEN;

WEEK

13

LEVERING OP WEEK **13** **14** **15** en week **16** t/m MA-DO week **17**

INGEBRACHT VOLUME **635** TON BRUTO AF TELER OP AUTO, GELEVERD BINNEN TWEE WEKEN NA AANKOOP

GEMIDDELDE SORTERING 40,0% OP BASIS VAN SCHATTING

GEMIDDELD TARRAPERCENTAGE 5,4% OP BASIS VAN SCHATTING

GEW. GEMIDDELDE PRIJS **€ 16,00** PER 100 KG

STANDAARD DEVIATIE € - PER 100 KG

MEDIAAN € 16,00 PER 100 KG

HOOGSTE EN LAAGSTE TRANSACTIE

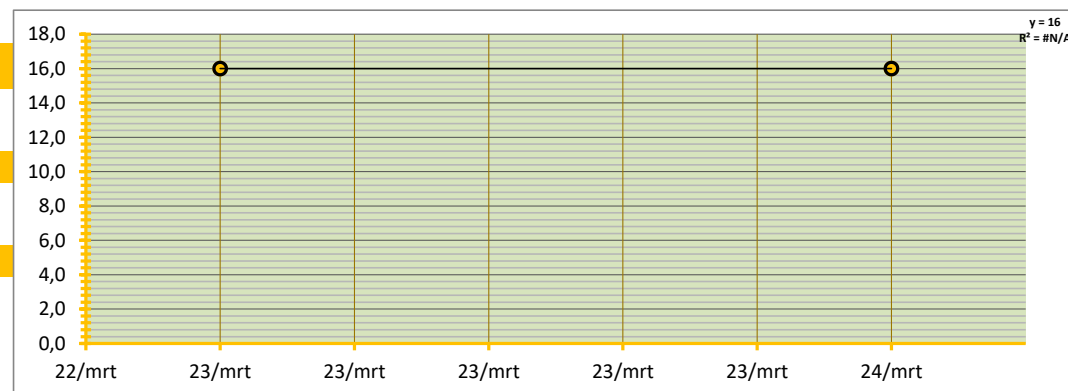
HOOGSTE TRANSACTIE € 16,00 PER 100 KG

LAAGSTE TRANSACTIE € 16,00 PER 100 KG

BETROUWBAARHEIDSINTERVAL (80%)

ONDERGREN (P=0,80) € 16,00 PER 100 KG

BOVENGREN (P=0,80) € 16,00 PER 100 KG



WAARVAN:

Region	Volume (TON)	GEW. GEM PRIJS (€)	onder en bovengrens: (€)	Sortering (%)	TARR (%)
Noorden	4.011	15,99	€ 14,83 € 17,16	64%	5,8%
Zuiden	635	16,00	€ 16,00 € 16,00	40%	5,4%
totaal ingebracht	4.646	verschil € -0,01	verschil € -1,17 € 1,16	verschil 24%	verschil 0,4%
GlobalGAP	3.486	€ 15,72	75,0% GAP	€ -0,28	60% TARR(%) 5,8%